

No. 2545

スタンダードシートマシン抄紙装置

パルプ原料、パルプ化の諸条件、叩解方法、填料、サイズ剤など原料調整における諸因子が紙の性質に及ぼす影響を知るために、各々の条件の元で試料を作る必要があります。こうした諸条件の元で、簡単迅速に少量の試料シートを作製できる様に、JIS及びISOに標準化されている方法がこの抄紙法です。

またこの装置はTAPPIの標準として濾水時間の測定にも広く採用されております。

- 抄紙寸法：直径 158mm 面積 200cm²
- 金網：上網 150mesh又は80mesh ブロンズ製
下網 20mesh ブロンズ製
- 濾水時間(水)：4.08±0.2秒 20℃±1℃
- 付属品：攪拌器、クーチロール、クーチプレート、排水受、円筒レスト
- オプション：取付用架台 ステンレス製金網
- 参考規格：JIS P-8222-1998、ISO 5269/1、
TAPPI T205om-88、TAPPI T-221om-88
- 外形寸法：1000×750×1340mm (架台共)
- 重量：78kg (架台共)



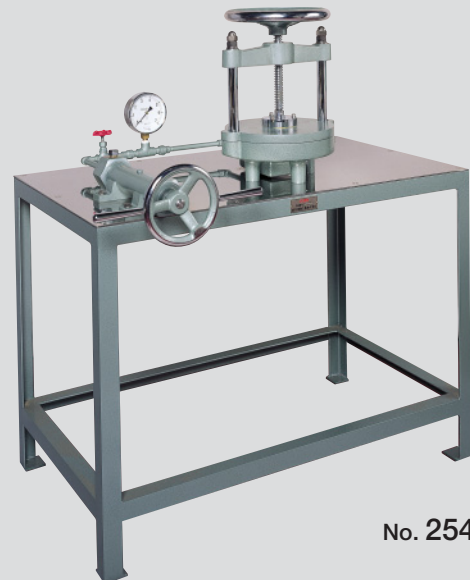
No. 2545

No. 2546

シートマシン用プレス

本機はシートマシンで抄造された紙葉をクーチング後、迅速に脱水させるものです。その構造はポンプ内のピストンの進行によりグリセリンがプレス部のゴム隔膜を介して浮動圧力板を押し上げて、試料を加圧します。プレスの上盤は2本の柱に支えられ、紙葉の出し入れを容易にし、且つ上部へ簡単に引上げることができます。

- 圧力：410±10kPa (ゲージ圧 0.35MPa)
- オプション：取付架台
- 参考規格：JIS P-8222-1998、ISO 5269/1、
TAPPI T205om-88
- 外形寸法：950×560×1120mm (架台共)
- 重量：65kg (架台共)



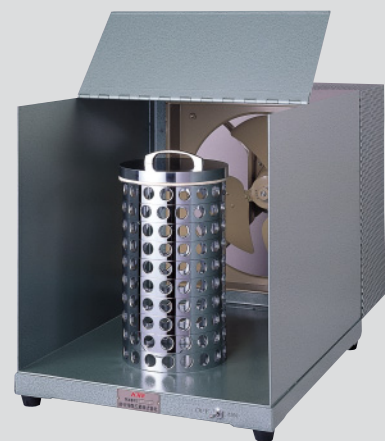
No. 2546

No. 2547

シートマシン乾燥装置 (風力乾燥機)

本機は抄紙、圧搾された紙葉を乾燥調湿するための乾燥機です。ISO及びJISに規定されたパルプ強度試験の標準試験法に必須の装置です。金属製の乾燥プレートに紙葉を貼り付け乾燥リングの間に挟み、そこに風を送って室温にて乾燥させます。

- 標準付属品：乾燥リング 8個
乾燥プレート 7枚 (SUSまたはクロームメッキ仕上げ)
重錘 1個
- 電源：100/110V 50/60Hz 2A
- 参考規格：JIS P-8222-1998、ISO 5269/1、
TAPPI T205om-88
- 外形寸法：440×800×490mm
- 重量：30kg



No. 2547