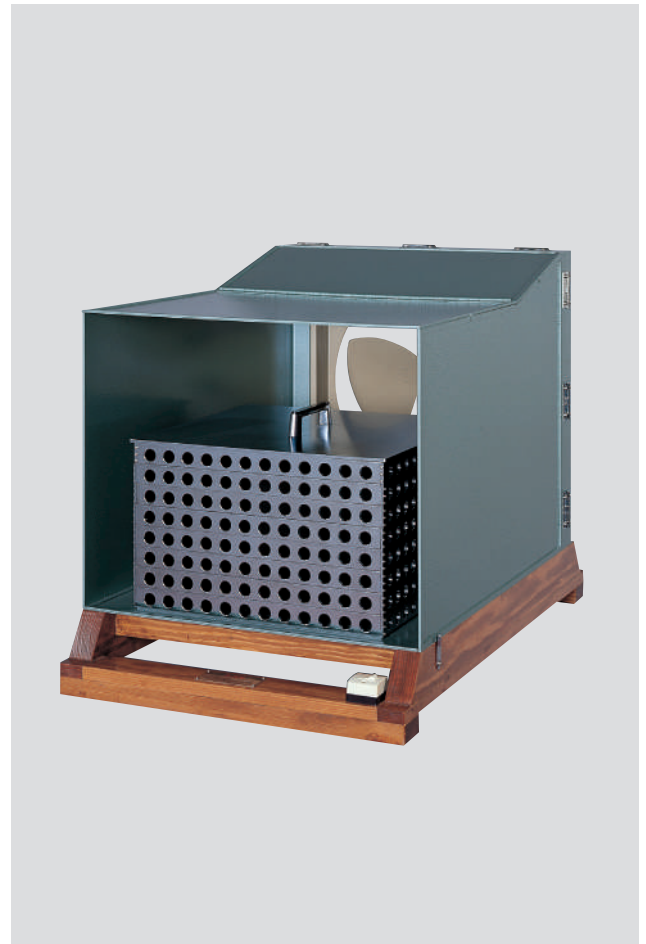


No.2572 風力乾燥装置 (角型手抄紙用)

乾燥は紙葉調製の最終工程で、紙葉の乾燥調湿を目的とします。乾燥プレートに密着した紙葉は乾燥リングの間に挟み、積み重ねられ装置の中に入れられます。ファンの送風を受けて紙葉の水分を発散します。オプションで、乾燥を促進するため電熱ヒーターを組み込むこともできます。

| | |
|--------|--------------------------|
| 手抄紙 | 25×25cm (又は 40×40cm) |
| 乾燥リング | 8個 |
| 乾燥プレート | 7枚 (SUS-304 又は真鍮クロームメッキ) |
| 重錘 | 1個 |
| ファン | 単相 100/110V 50/60Hz |
| 外形寸法 | 550×1110×630mm (25×25cm) |
| 重量 | 48kg |



No.2576 大型回転乾燥機 (正面型)

本機はウェットマットをキャンバスで押え、ヤンキードライヤー式に乾燥するもので、連続的に大量にシートを乾燥処理するのに便利です。湿紙を搬送ベルトに乗せやすいように正面挿入型になっています。円筒ドラムの回転は変速でき、乾燥時間を自由に調整できます。また乾燥紙に艶出しを行う場合、スクイズロールを回転ドラムに最高 500N/cm の圧力をかけることで、シートをドラムに押し付ける機構になっています。キャンバスの交換も、接続部のチャックをはずすことによって、容易に行うことができます。作業終了後に一定時間経つと電気回路が自動的に遮断されるようになっています。

| | |
|-----------|--|
| 乾燥ドラム | 直径 800mm 巾 350mm SUS-304 硬質クロームメッキ、鏡面仕上 |
| 温度範囲 | 室温～180℃ |
| 加熱方式 | 電気加熱、3相 200V 9kW 遠赤外線ヒーター |
| 温度調節器 | 非接触型センサー |
| 搬送速度 | 0.2～5m/min 無段変速 |
| 搬送ベルト | 耐熱用キャンバス (エンドレス) |
| スクイズロール線圧 | 100～500N/cm、エアシリンダー |
| モーター | 3相 200/220V 0.2kW |
| 外形寸法 | 700×1300×1600mm |
| 重量 | 410kg |



乾燥