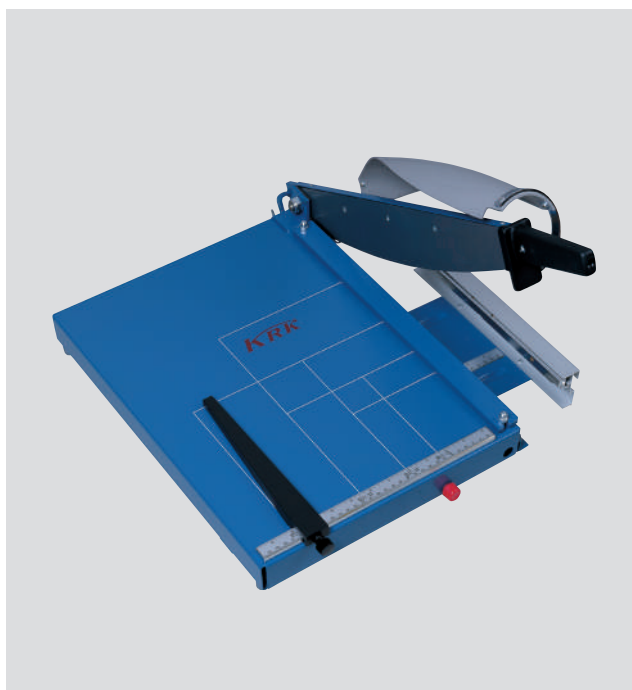




No.2128 標準試料打抜機

試料の物性試験をする際に、迅速に正確な試料を得ることが重視されます。本器は、従来の裁断刃による押切ではなく、雌雄の打抜によって規定の試料を採取いたします。その打抜刃は厳選された材料を処定の熱処理工程を経て精密に加工されていますので、その切味を長く保ち、ご使用いただけます。

試料寸法	仕様
A. W15mm×L250mm (引張用)	外形寸法 560×210×880mm 重量 38kg
B. W12.7mm×L152.4mm (リングクラッシュ用)	外形寸法 510×210×610mm 重量 29kg
C. W15mm×L110mm (耐折用)	外形寸法 500×210×610mm 重量 28kg



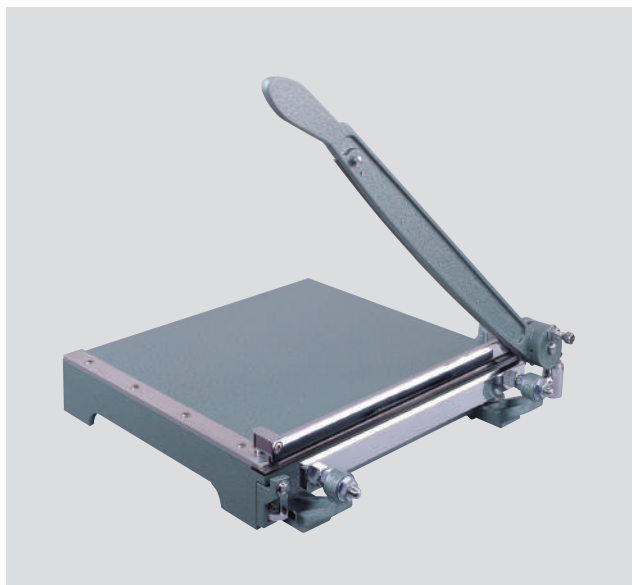
No.2129 調節型試料裁断器

本器は巾様々な試験片を簡単に採取出来るカッターで、台盤の突当てを適宜目盛に合せて引出すことにより、希望の試料が採取出来ます。しかも裁断刃の押し下げと共に試料押さえが試料を保持し、また上刃をプロテクタが回りこむようにガードしており安全です。長期間の使用にも安心して御使用戴けます。A3 長辺が裁断可能な大型タイプもあります。(オプション)

裁断長	最大 390mm
台盤	470×350mm
外形寸法	620×430×150mm
重量	12kg

オプション

裁断長	最大 550mm
台盤	360×590mm



No.2130 KRK試料裁断器

本器は紙、フィルムの引張、耐折等の試料を簡単容易に採取出来る裁断器です。特に刃の材質は吟味厳選され、しかも焼入調質にも充分配慮されているため、シャープな切味と長年の使用にも安心して作業が行えます。又正確な試料を得るために、受刃に正確に平行した突当て板を設け、更にカム機構の採用により裁断時に押切刃と連動し、自動昇降する試料押さえ板が完全に試料を固定します。従って左手による試料を押える必要がなく安全で、操作が簡単です。

裁断長	320mm
裁断巾	15mm
外形寸法	420×570×100mm
重量	10kg